

**BEGINNER**

**1**

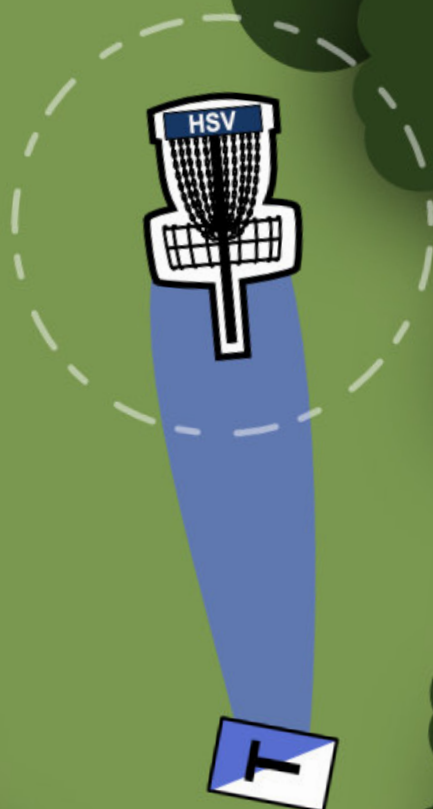


**DISC GOLF**

**PAR**

**3**

**21  
Meter**



**Achtung:** Niemals werfen, wenn  
Menschen im Wurfbereich sind.

**BEGINNER**

**2**



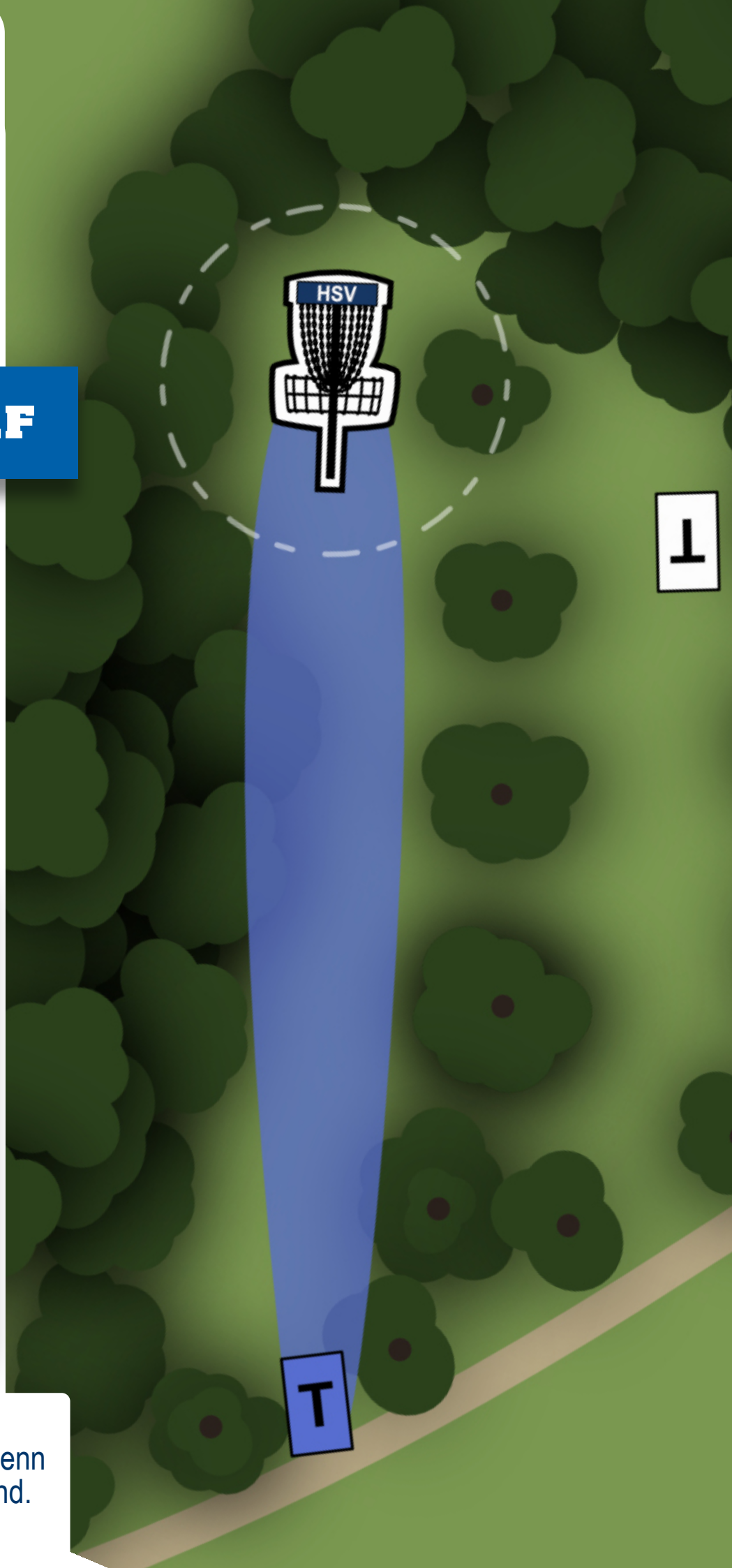
**DISC GOLF**

**PAR**

**3**

**55  
Meter**

**Achtung:** Niemals werfen, wenn  
Menschen im Wurfbereich sind.



**BEGINNER**

**3**



**DISC GOLF**

**PAR**

**3**

**53  
Meter**



**Achtung:** Niemals werfen, wenn Menschen im Wurfbereich sind.

**BEGINNER**

**4**



**DISC GOLF**

**PAR**

**3**

**34  
Meter**

**Achtung:** Niemals werfen, wenn Menschen im Wurfbereich sind.

**Mando:**

Scheibe verfehlt Mando

→ Strafwurf

→ nächster Wurf von Dropzone.



**BEGINNER**

**5**



**DISC GOLF**

**PAR**

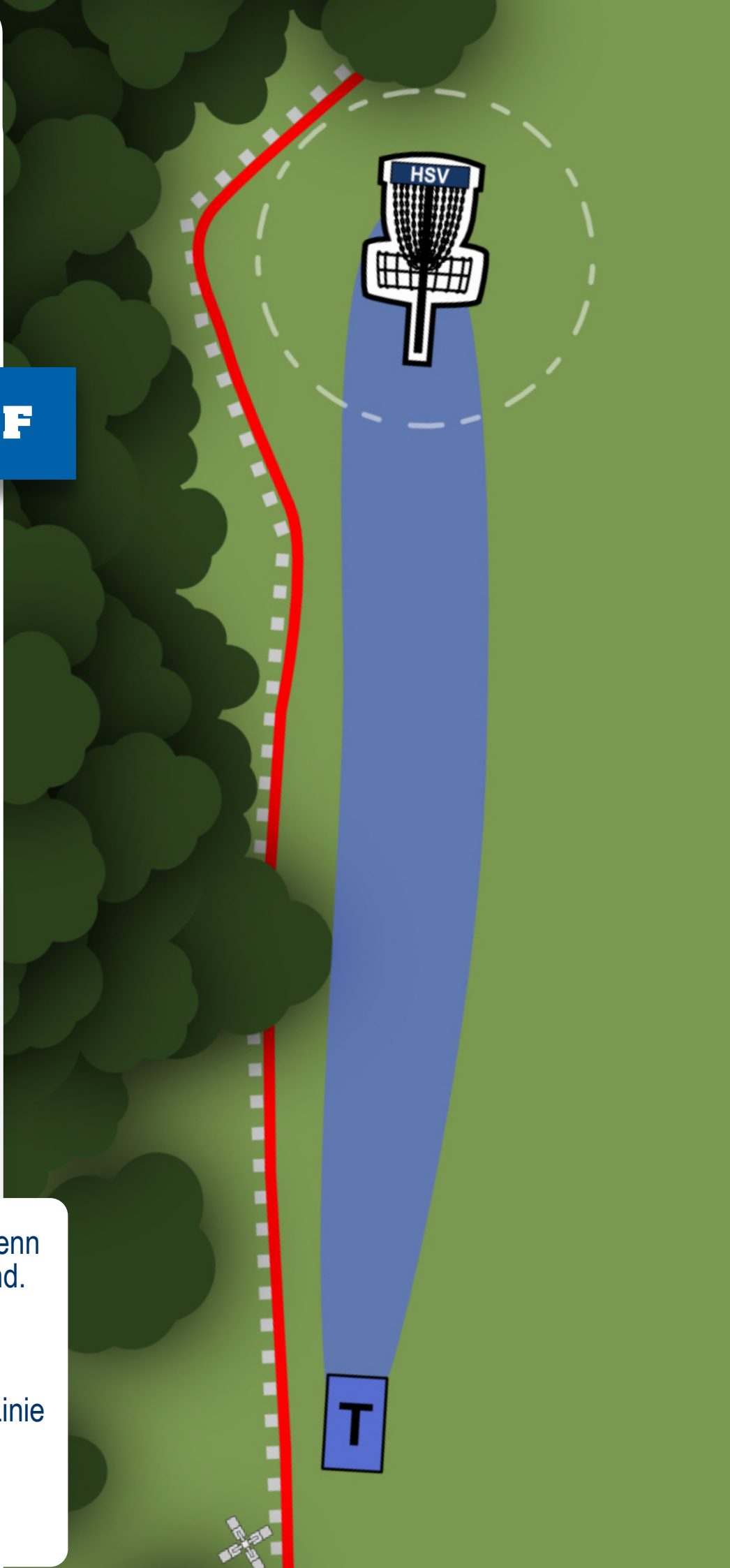
**3**

**68  
Meter**

**Achtung:** Niemals werfen, wenn Menschen im Wurfbereich sind.

**Out-of-bounds-Regel:**

- Strafwurf
- nächster Wurf von Einwurfpunkt.



**BEGINNER**

**6**



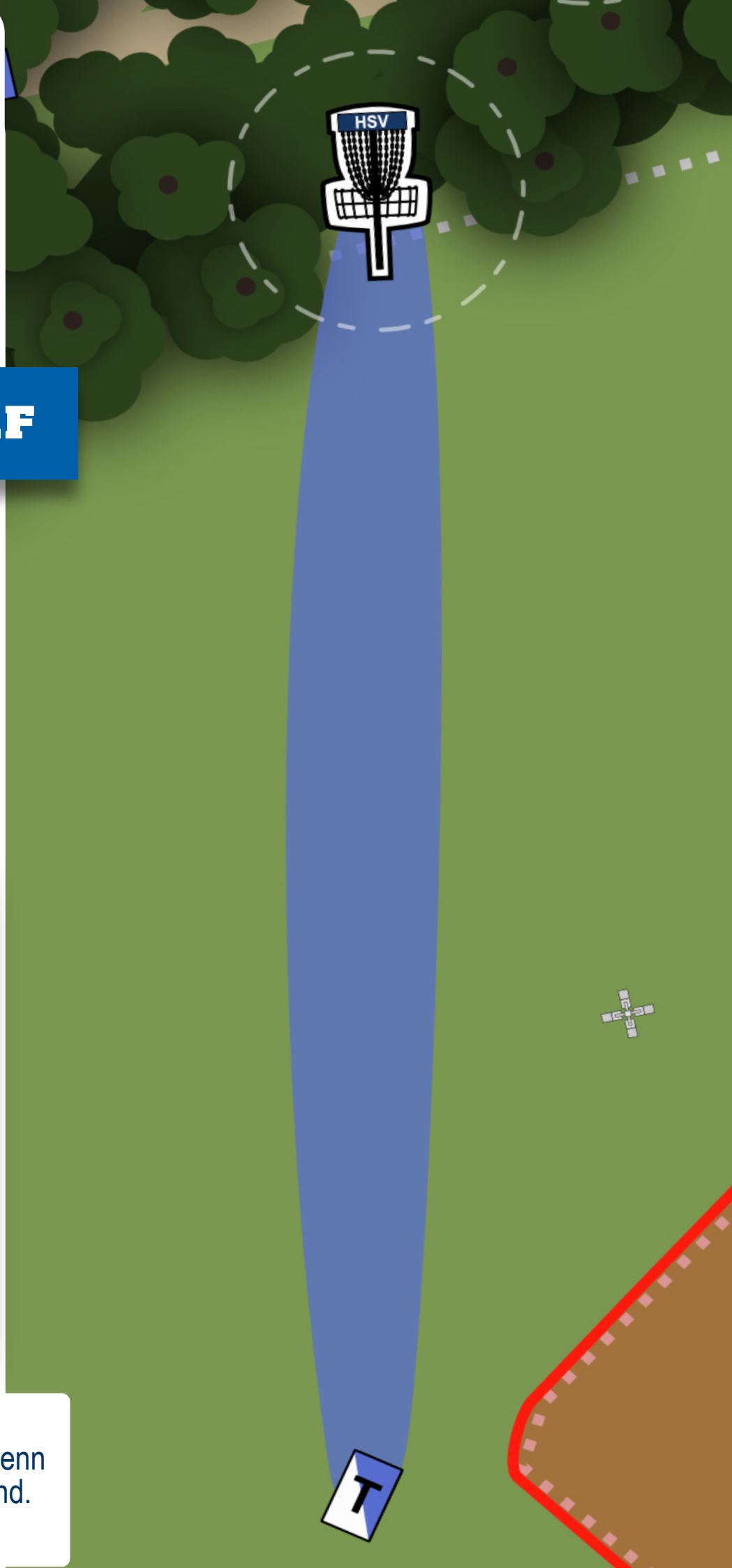
**DISC GOLF**

**PAR**

**3**

**85  
Meter**

**Achtung:** Niemals werfen, wenn  
Menschen im Wurfbereich sind.



**BEGINNER**

**7**



**DISC GOLF**

**PAR**

**3**

**38  
Meter**



**Achtung:** Niemals werfen, wenn  
Menschen im Wurfbereich sind.

**BEGINNER**

**8**



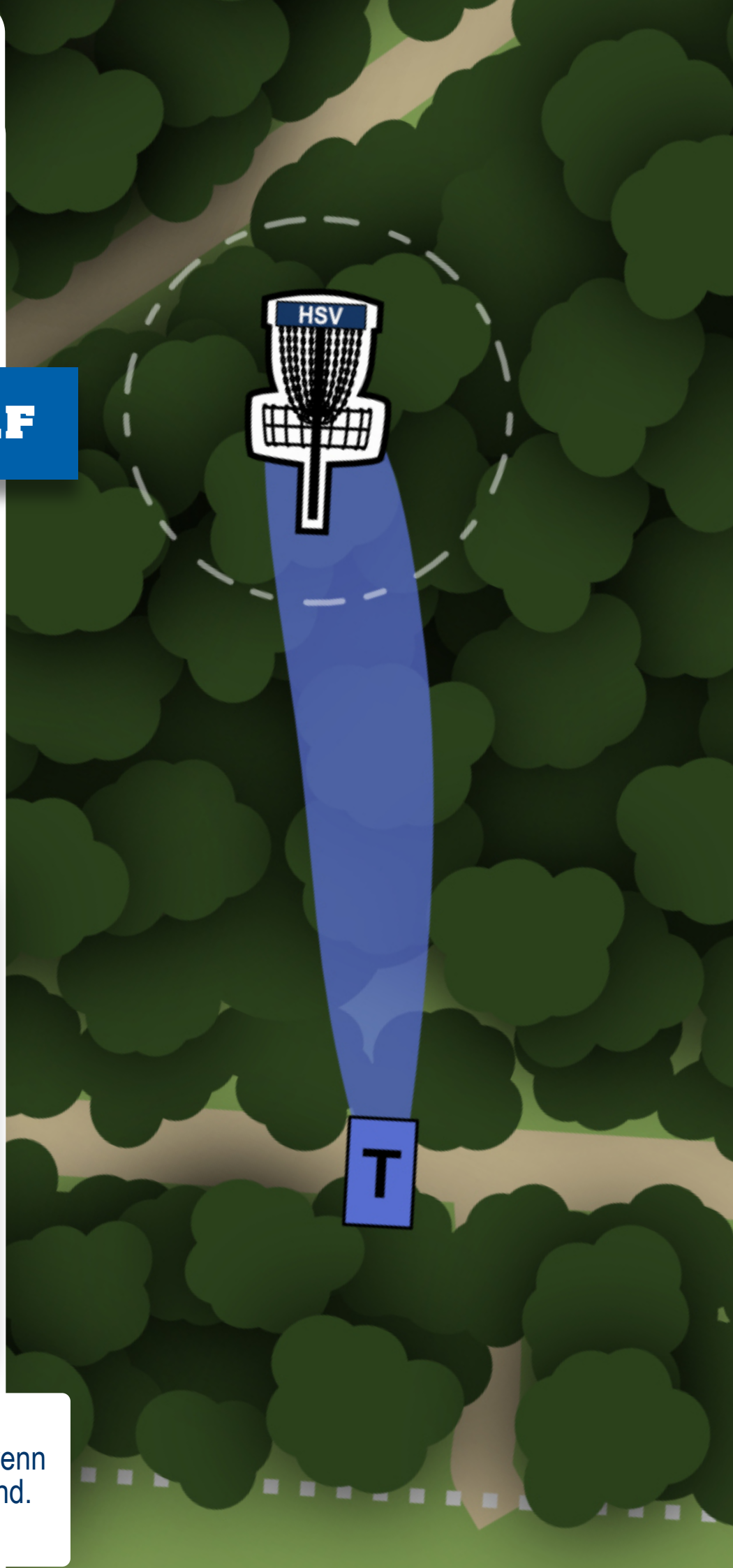
**DISC GOLF**

**PAR**

**3**

**24  
Meter**

**Achtung:** Niemals werfen, wenn  
Menschen im Wurfbereich sind.



**BEGINNER**

**9**



**DISC GOLF**

**PAR**

**4**

**46  
Meter**



**Achtung:** Niemals werfen, wenn Menschen im Wurfbereich sind.

**BEGINNER**

**10**



**DISC GOLF**

**PAR**

**3**

**43  
Meter**

**Achtung:** Niemals werfen, wenn Menschen im Wurfbereich sind.

**Insel:**

Scheibe landet nicht auf Insel

→ Strafwurf

→ nächster Wurf von Dropzone.

